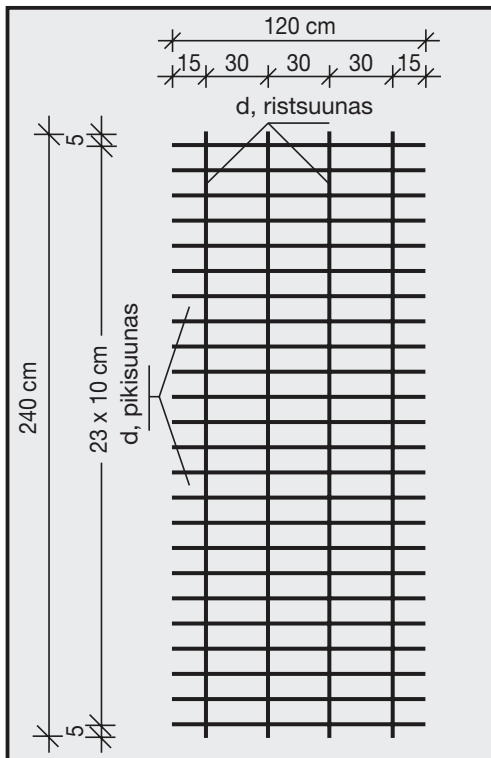


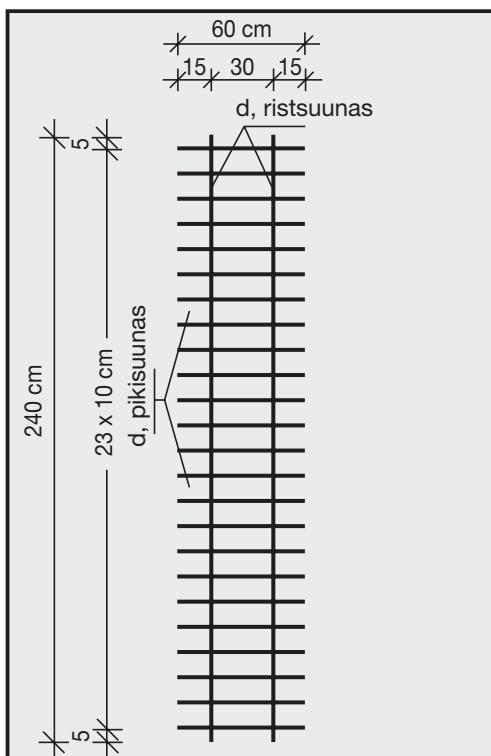

 Z-2.1.3-03-0074
BAUCERT
STEIERMARK

ARMEERIMINE EHITUSPLATSIL suuremõõtmeliste plaatide jaoks

Kinnitusmatt AM



Kinnitusmatt FM



Kirjeldus:

Kinnitusmatid AM on ribiliste piki- ja ristsuunas traatidega erimatid, mis vastavad Austria standardile ÖNORM B 4200/7. Need paigaldatakse raudbetoonplaatide kontaktpinnale pragude armeerimiseks juhuslike kinnistugede korral (pragude kindlustamiseks).

M 550 Austria standardi ÖNORM B 4200/7 järgi

Tüüp	Traadi läbimõõt		Terase ristlõige		Kaal/ matt
	d, pikisu- unas	d, ristsu- unas	As, pikisu- unas	As, ristsu- unas	
	mm	mm	cm ² /m	cm ² /m	
AM 50	5,0	4,2	1,96	0,46	5,47
AM 60	6,0	5,0	2,83	0,65	7,86

100 kaupa pakis

Kirjeldus:

Ühendusmatid FM on ribiliste piki- ja ristsuunas traatidega erimatid, mis vastavad Austria standardile ÖNORM B 4200/7. Neid kasutatakse elementlagede (ühesuunalised plaatelemendid) liitepiirkonnas monoliitbetoonis ühenduse või ristsuunalise armeerimise jaoks.

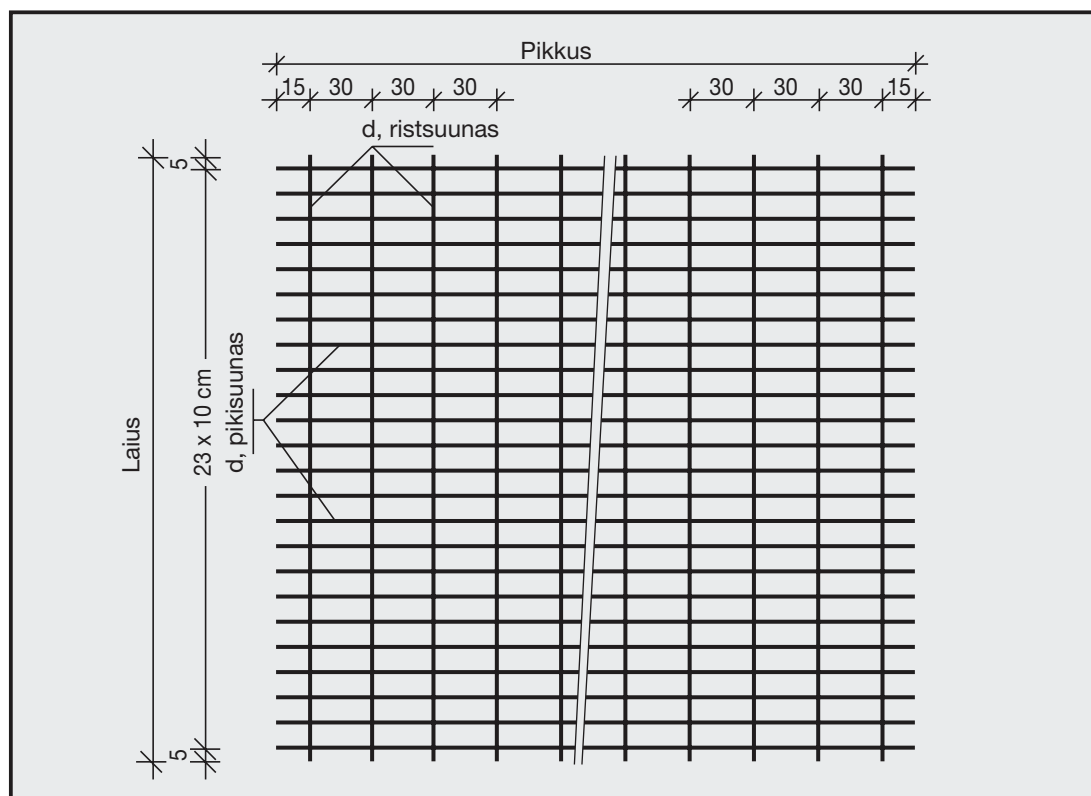
M 550 Austria standardi ÖNORM B 4200/7 järgi

Tüüp	Traadi läbimõõt		Terase ristlõige		Kaal/ matt
	d, pikisu- unas	d, ristsu- unas	As, pikisu- unas	As, ristsu- unas	
	mm	mm	cm ² /m	cm ² /m	
FM 42	4,2	4,2	1,39	0,46	2,09
FM 50	5,0	4,2	1,96	0,46	2,74

100 kaupa pakis

ARMEERIMINE EHITUSPLATSIL

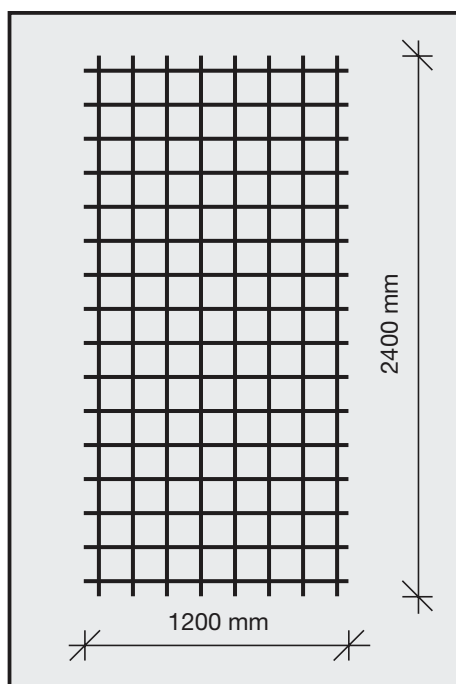
katmiseks negatiivsete jõumomentide korral

Tugimatt STM
**M 550 Austria standardi
ÖNORM B 4200/7 järgi**


Tüüp	Mõõtmed		Traadi läbimõõt		Terase ristlöige		Kaal/matt
	pikkus	laius	d, pikisuunas	d, ristsuunas	As, pikisuunas	As, ristsuunas	
	m	m	mm	mm	cm ² /m	cm ² /m	
STM 50	2,40	2,40	5,0	4,2	1,96	0,46	10,94
STM 60	3,00	2,40	6,0	5,0	1,83	0,65	19,66
STM 70	3,60	2,40	7,0	5,5	3,85	0,79	31,45

50 kaupa pakis

Tüüp	Terase ristlöiked seoses üleulatusega e						
	e = 0 cm	e = 20 cm	e = 40 cm	e = 60 cm	e = 80 cm	e = 100 cm	e = 120 cm
	cm ² /m	cm ² /m	cm ² /m	cm ² /m	cm ² /m	cm ² /m	cm ² /m
STM 50	1,96	2,14	2,35	2,61	2,94	3,36	3,92
STM 60	2,83	3,09	3,40	3,77	4,25	4,85	5,66
STM 70	3,85	4,20	4,62	5,13	5,78	6,60	7,70

KÜTTEMATID**HM 38****Kirjeldus:**

Kasutatakse põrandakütte paigaldamisel. Küttetorude lihtne küttemattide külge kinnitamine plastklambritega. Tasandusplaatide tugevuse suurendamine

Tehnilised andmed:

Mõõdud:	1200 × 2400 mm
Jaotus:	150 × 150 mm
Traadi jämedus:	3,8 mm
Kaal:	1 matt 3,43 kg
1 pakk =	200 tükki